

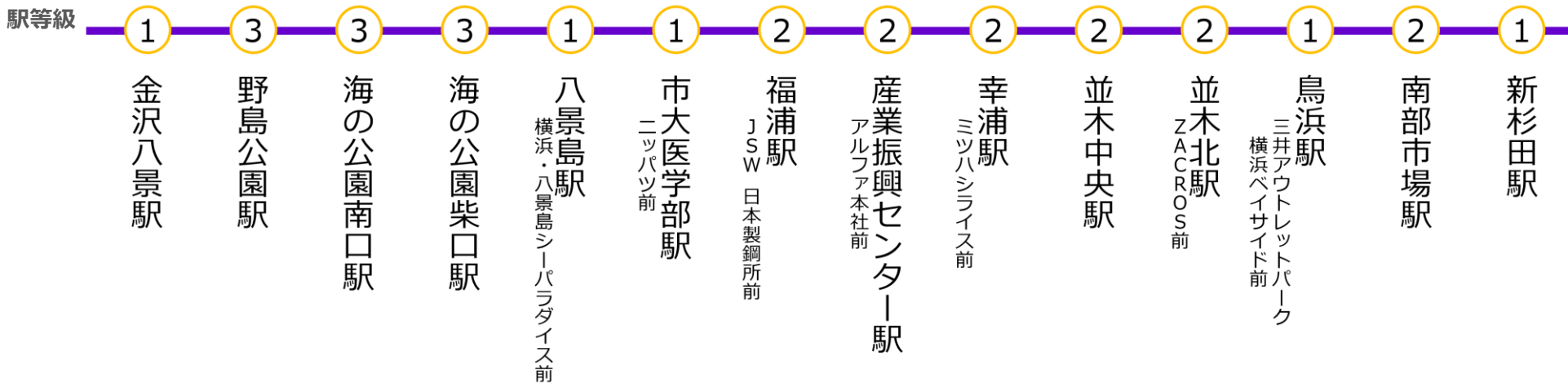
# シーサイドラインメディアガイド (駅メディア)

---



# 駅貼りポスター

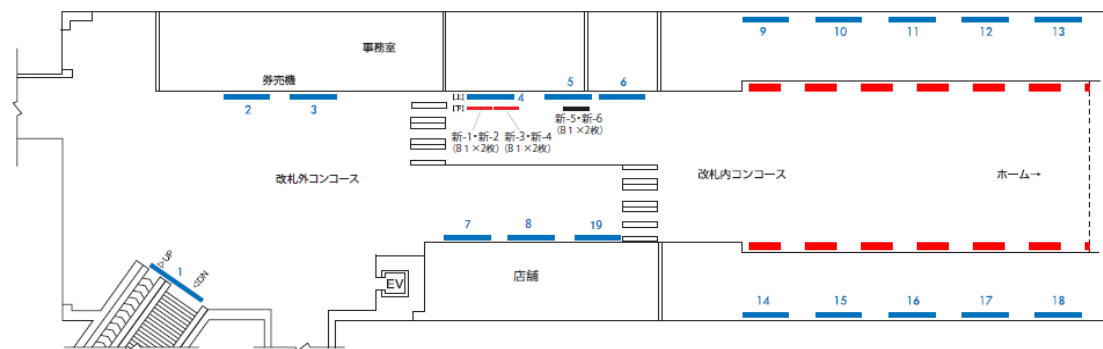
媒体	等級	期間	掲出開始	料金（税別）			備考
				B0	B1	B2	
駅貼りポスター	1	7日	随時 (土・日・祝 除く)	25,000円	12,500円	6,250円	【ポケット料金】広告料+10% ※取付・配架・撤去等は代理店様手配 【納品先】NKB Y's 【納品締切】3営業日前まで
	2			17,000円	8,500円	4,250円	
	3			9,000円	4,500円	2,250円	



# 新杉田駅 B3ポスター連貼り

媒体	掲出駅	枠数	期間	掲出開始日	数量	サイズ	料金(税別)	備考
B3ポスター連貼り フルセット	新杉田	1枠	1週間	随時	54枚	B3	180,000円	決定優先 (6ヶ月前 OPEN) 作業：代理店様手配 おおよそ平日10~15時 構内立入申請書提出
B3ポスター連貼り ハーフセット (海側・山側)		2枠			27枚		90,000円	

※枚数には予備枚数が含まれません。  
※空きはお問い合わせください。



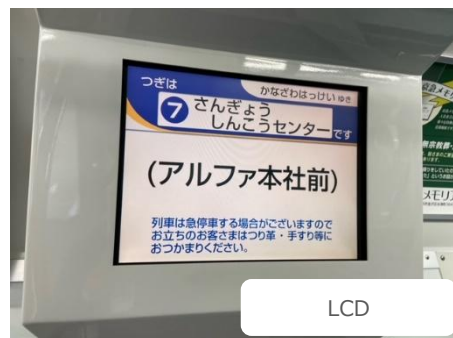
駅名	掲出場所	期間	料金(税別)	備考
新杉田駅 鳥浜駅 市大医学部駅 八景島駅 金沢八景駅	<b>▶ 駅構内</b> 駅入口主要サイン (駅名標示の下部) 駅入口自立サイン (駅名標示の下部)※ ホームドア上部サイン (駅名標示の下部) 駅構内階段壁面サイン 他	12ヶ月	<b>1,600,000円</b>	3年掲出必須 製作・取付・撤去費別途 ※駅入口自立サインがない駅もございます。 設置箇所詳細はお問い合わせください。 広告主審査がございます。 消費税別途
南部市場駅 並木北駅 並木中央駅 幸浦駅 産業振興センター駅 福浦駅	<b>▶ 車内</b> 車内放送での音声アナウンス (各駅毎) 車両内「路線図」の駅名下部に表示(各駅毎) LCD		<b>1,400,000円</b>	
海の公園柴口駅 海の公園南口駅 野島公園駅	<b>▼ 副駅名の表現 (基本型)</b> <標示> ○○○駅 (△△△前) <放送> ○○○駅 (△△△前) です♪		<b>1,200,000円</b>	



路線図下部



駅入口自立



LCD



駅入口



ホームドア上部



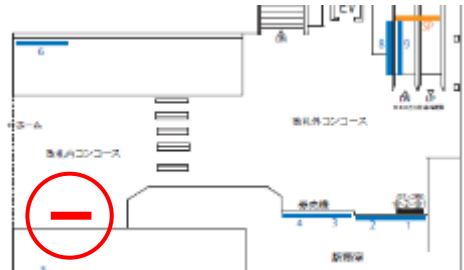
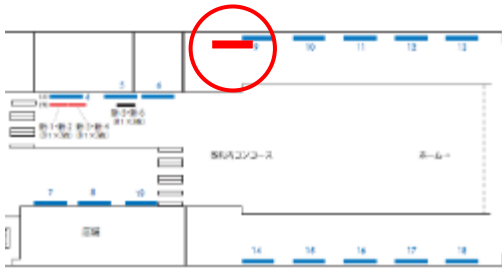
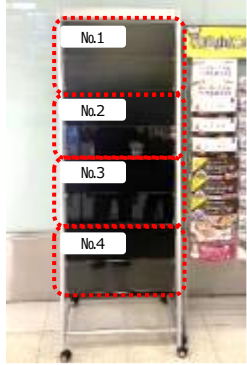
階段壁面



駅入口

# ラック広告

媒体	期間	掲出開始	サイズ	枠数	駅名	場所	料金 (税別)	申込	備考
ラック	1ヶ月	随時	A4・2列 /1枠	4枠 (1枠:横1列)	新杉田駅	改札内	15,000円	決定優先 (6ヶ月前OPEN)	配架・回収は代理店様手配 ネームプレート取付可 ※広告主様・代理店様手配 H100×W200mm以内
					鳥浜駅	改札外	15,000円		
					八景島駅	改札内	15,000円		
					金沢八景駅	改札内	15,000円		

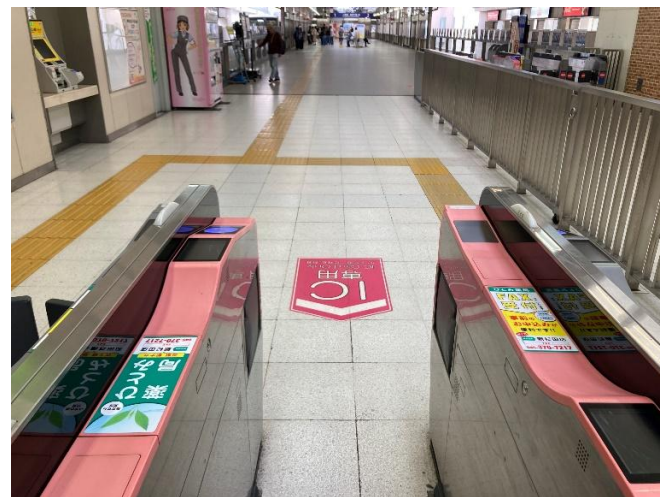


## Seaside Line 路線図



# 自動改札機ステッカー

媒体	期間	掲出開始	サイズ	駅名	料金 (税別)	製作・取付・撤去 (税別)	掲出面数 / 製作枚数	申込	備考
改札機ステッカー	6ヶ月	毎月1日	H280× W110mm	新杉田	90,000円	37,500円	11面/15枚	決定優先 (6ヶ月前 OPEN)	色校正1回含む 掲出途中での意匠変更は別途費用がかかります。 剥がれがあった場合は媒体社で貼替を行います。(費用負担なし) 駅工事により掲出面数が増える場合がございます。 (契約期間中の広告料金は原則変更はございません) 掲出位置は位置図をご確認ください。 申込は原則起算日の1ヶ月前まで。
				南部市場	51,000円	28,500円	6面/9枚		
				鳥浜	75,000円	24,000円	4面/6枚		
				並木北	51,000円	30,000円	7面/10枚		
				並木中央	51,000円	27,000円	5面/8枚		
				幸浦	51,000円	27,000円	5面/8枚		
				産業振興センター	51,000円	28,500円	6面/9枚		
				福浦	51,000円	28,500円	6面/9枚		
				市大医学部	75,000円	27,000円	5面/8枚		
				八景島	75,000円	28,500円	6面/9枚		
				海の公園柴口	27,000円	24,000円	4面/6枚		
				海の公園南口	27,000円	24,000円	4面/6枚		
				野島公園	27,000円	28,500円	4面/6枚		
金沢八景	90,000円	34,500円	9面/13枚						

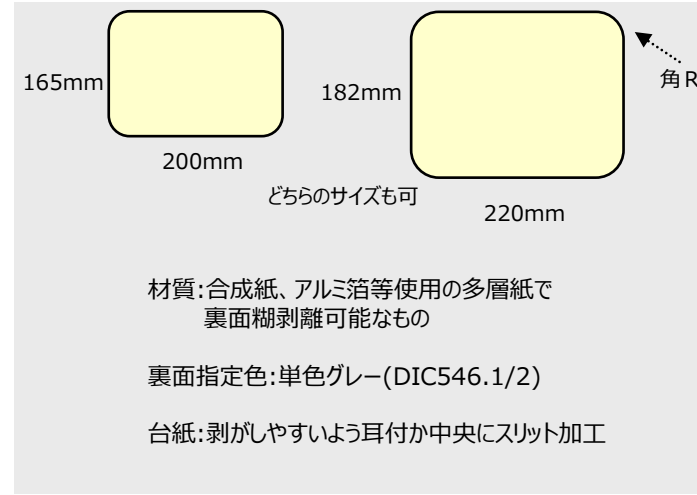


## Seaside Line 路線図



# ホームドアステッカー

媒体	期間	掲出開始	サイズ	枠数	駅名	料金 (税別)	枚数	申込	備考
ホームドア ガラスステッカー	1年	毎月1日	H165× W200mm	4枠 (海側2枠・ 山側2枠)	新杉田	360,000円	10枚 ※並木中 央駅のみ 15枚	決定優先 (6ヶ月前 OPEN)	掲出途中での意匠変更は別途費用がかかります。 月1回までは無料。2回目以降は10,000円 別途ご請求となります。 剥がれがあった場合は媒体社で貼替を行います。(費用負担なし) 駅工事により掲出面数が増える場合がございます。 (契約期間中の広告料金は原則変更はご ざいませぬ) 申込～掲出まで1ヶ月ほど時間を要します。 (道路占用申請のため)
					南部市場	240,000円			
					鳥浜	360,000円			
					並木北	240,000円			
					並木中央	240,000円			
					幸浦	240,000円			
			産業振興センター		240,000円				
			福浦		240,000円				
			市大医学部		360,000円				
			八景島		360,000円				
			海の公園柴口		180,000円				
			海の公園南口		180,000円				
			野島公園		180,000円				
金沢八景	360,000円								
						<b>複数面割：2～4枠→10%OFF 5枠以上→20%OFF</b>			



## Seaside Line 路線図

